



SH-Tarif
2023/2024



Gute Fahrt in Schleswig-Holstein

Fahrkarten und Preise des SH-Tarifs

Regionalausgabe
Kiel und Umland

Gültig ab 01. April 2023



NAH.SH

Der Nahverkehr

Schleswig-Holstein. Der echte Norden.

Der Nahverkehr

Der Nahverkehr in Schleswig-Holstein – das sind 1.179 Kilometer Schienennetz mit 178 Bahnstationen und 26.000 Kilometer Buslinien mit 7.500 Haltestellen.

Fünf Eisenbahnunternehmen und 25 Busunternehmen befördern pro Tag fast 900.000 Menschen.

Der Nahverkehr wird gemeinsam gestaltet vom Land Schleswig-Holstein, den 15 Kreisen und kreisfreien Städten und den Verkehrsunternehmen.



Regional. Nachhaltig. Mobil.

Schleswig-Holstein
fährt Bahn und Bus.



NAH.SH

Der Nahverkehr

Schleswig-Holstein
Der echte Norden

INHALT

01. Willkommen im Nahverkehr	04
02. Gut zu wissen	05
03. Fahrkarten für Gelegenheitsfahrer	08
Kurzstreckenkarte	08
Einzelkarte	08
4er-Karte	09
Tageskarte	10
Kleingruppenkarte	11
04. Fahrkarten für Vielfahrer	12
Wochenkarte	12
Monatskarte	13
Monatskarte im Abo	14
NAH.SH-Jobticket	14
05. Fahrkarten für Schule und Ausbildung	15
Schülerwochenkarte	15
Schülermonatskarte	16
Schülermonatskarte im Abo	17
NAH.SH-Jobticket für Auszubildende	17
06. Übersichtskarte SH-Tarif	18
07. Service – Verkaufsstellen und mehr	20
08. Preisbeispiele für Fahrten ab Kiel	24
09. Tarifzonenplan und Preistafel	26



Ab Mai für 49 Euro
monatlich deutschlandweit
im Nahverkehr mobil.
Infos und Bestellung bei Ihrem
Verkehrsunternehmen und unter
www.nah.sh/deutschlandticket.
Auch als Jobticket
erhältlich!

Willkommen im Nahverkehr

NAH.SH – der Nahverkehr in Schleswig-Holstein – bietet Ihnen ein umfassendes Angebot für Ihre autofreie Mobilität. Das heißt: ein Land, eine Fahrkarte, ein Tarif für Bahn und Bus. Der Schleswig-Holstein-Tarif (SH-Tarif) gilt für alle Nahverkehrsfahrten mit Bahn und Bus in Schleswig-Holstein und bis nach Hamburg. Sie brauchen nur eine Fahrkarte, um zu Ihrem Ziel zu gelangen, auch wenn Sie zwischen Bahn und Bus wechseln.

Mit dieser Broschüre möchten wir es Ihnen leichter machen, die passende Fahrkarte zu finden. In unserem Sortiment gibt es für jede Fahrt ein attraktives Angebot: für das tägliche Pendeln zur Arbeit genauso wie für die Fahrt zum Einkaufen oder einen schönen Tagesausflug. Vor allem mit unseren günstigen Tages-, Kleingruppen- und Zeitkarten sparen Sie im Vergleich zu Fahrten mit dem Auto und schonen gleichzeitig die Umwelt.

In Kiel günstiger zum Ziel.

Seit dem 01.08.2021 gilt bei Fahrten in Kiel sowie zwischen Kiel und Schilksee (Bus) die Preisstufe 2ki mit günstigeren Preisen für Einzelkarten, 4er-Karten, Tages- und Kleingruppen- sowie Schülerzeitkarten. Steigen Sie ein!

Wir wünschen Ihnen allzeit gute Fahrt mit dem Nahverkehr in Schleswig-Holstein!



Ihren persönlichen Fahrplan und Preise erhalten Sie

mit der NAH.SH-App kostenlos im AppStore und bei Google Play oder unter www.nah.sh.

Gut zu wissen

Das Tarifgebiet: ein Land, eine Fahrkarte.

Der SH-Tarif gilt für Fahrten mit dem Nahverkehr in Schleswig-Holstein und bis nach Hamburg. Ganz gleich, ob Sie mit den Nahverkehrszügen (RE, RB, NBE, AKN, erixx, neg, Arriva), Regional- oder Stadtbussen unterwegs sind: Sie brauchen nur eine Fahrkarte, um zu Ihrem Ziel zu gelangen, auch wenn Sie umsteigen. Den Geltungsbereich finden Sie auf der Karte, Seite 18.

Fahrtwege: Sie wählen die Strecke.

Fahrkarten des SH-Tarifs gelten auf der von Ihnen gewählten Strecke und am Start- und Zielort. Für die Fahrt entscheiden Sie sich für einen bestimmten Weg, der auf Ihrer Fahrkarte angegeben wird. Auf manchen Strecken gibt es mehrere Wege. Dann können Sie den von Ihnen gewählten Über-Weg nutzen oder einen anderen, wenn dieser nicht teurer ist.

Hamburg inklusive.

Ist der Start- oder Zielort Ihrer Fahrt Hamburg, dann gilt Ihre Fahrkarte des SH-Tarifs auch in allen Verkehrsmitteln des Hamburger Verkehrsverbundes (hvv) im Tarifbereich Hamburg AB (Ringe A und B): U-, S-, A- und R-Bahnen, Busse und Hafenfähren.

Netzkarten: Überall mobil.

Mit einer Netzkarte können Sie kreuz und quer durch ganz Schleswig-Holstein und Hamburg fahren. So sind Sie unabhängig von einer Strecke und können alle Nahverkehrszüge, Busse und hvv-Verkehrsmittel im Geltungsbereich nutzen.

Netzkarten SH-Tarif mit Hamburg	ohne Sylt-Bus	mit Sylt-Bus
Tageskarte 2. Kl (1 Person)	35,50	43,70
Kleingruppenkarte 2. Kl (bis zu 5 Personen)	42,90	69,70

Kieler Fördeschiffahrt

Der SH-Tarif gilt auch auf den Schiffen der Schlep- und Fährgesellschaft Kiel (SFK). Es wird ein Bordzuschlag je Fahrt und Person erhoben. Mehr dazu finden Sie auf Seite 26.



Möchten Sie die Fahren zu Zielen außerhalb der Kernzone 4000 Kiel nutzen, kaufen Sie Ihre Fahrkarte bis zum Zielort, also z. B. bis Strande oder Laboe.

Kinder

Im SH-Tarif fahren pro Erwachsenen-Fahrkarte bis zu 3 Kinder unter 6 Jahren kostenlos mit. Kinder und Jugendliche bis einschließlich 14 Jahre fahren zum Kinderpreis.

Tipp: Zusätzliche Mitnahmemöglichkeiten, auch für Erwachsene, gibt es mit einer Monatskarte oder einem Abo für Erwachsene. Mehr dazu ab Seite 13.

Hunde

Für die Mitnahme eines Hundes ist eine Einzelkarte Kind erforderlich; Mitnahmeregelungen für Kinder gelten nicht.

Im Zug können Sie Ihren Hund kostenlos mitnehmen, wenn er nicht größer als eine Hauskatze ist und in einem geeigneten geschlossenen Behältnis untergebracht ist. Sonst ist eine Einzelkarte Kind zu erwerben.

Fahrräder

Die Fahrradmitnahme ist bei ausreichender Platzkapazität in allen Verkehrsmitteln möglich. Die **Fahrradtageskarte** gilt einen Tag lang für Hin- und Rückfahrten auf der gewählten Strecke, sie kostet 5,00 Euro. Für kurze Strecken mit dem Bus oder der Fähre (unter Preisstufe 4) gibt es die günstige **Fahrradeinzelkarte** für eine einfache Fahrt.

Gepäck

Ihr Gepäck können Sie kostenlos mitnehmen.

SH-Card: extra sparen in Schleswig-Holstein.

Mit Ihrer persönlichen SH-Card erhalten Sie bei der Fahrt in Bussen und Bahnen 25 % Rabatt auf Einzelkarten des SH-Tarifs in der 1. und 2. Klasse.

SH-Card	Preis und Gültigkeit
SH-Card	27,50 für 12 Monate
... für Abonnenten einer persönl. Monatskarte	5,00 für 12 Monate
... für Abonnenten einer Schülermonatskarte	5,00 für 12 Monate
... für junge Menschen mit Abo oder Schülerjahreskarte	10,00 einmalig ¹⁾

¹⁾ Junge Menschen bis 18 Jahre, die eine Schülermonatskarte im Abo oder eine Schülerjahreskarte des SH-Tarifs besitzen, erhalten die SH-Card zum Sonderpreis von einmalig 10,00 Euro. Sie wird mit Gültigkeit bis einen Tag vor dem 19. Geburtstag ausgestellt.

Tipp: Auch mit dem NAH.SH-Jobticket erhalten Sie die SH-Card zum Vorzugspreis von 5,00 Euro für 12 Monate.

Laden Sie sich den Bestellschein für die SH-Card bequem unter www.nah.sh/sh-card herunter oder wenden Sie sich an Ihr Verkehrsunternehmen.

BahnCard: Rabatt auch im Nahverkehr.

Mit Ihrer BahnCard erhalten Sie 25 % Rabatt auf Einzelkarten in der Klasse, für die Ihre BahnCard gilt.

Hinweis: Bei Fahrten innerhalb von Kiel und den angrenzenden Zonen gibt es keinen Rabatt mit SH-Card und BahnCard. SH-Card und BahnCard gelten ebenfalls nicht

- innerhalb des Stadtgebietes und der angrenzenden Zonen von Lübeck.
- innerhalb von Flensburg.
- im reinen Busverkehr auf der Insel Sylt.

Tipp: Die **BahnCard 100** berechtigt zur kostenlosen Fahrt mit allen Nahverkehrszügen in Schleswig-Holstein und mit den Bussen innerhalb von Kiel, Lübeck (Tarifzone 6000), Flensburg und Neumünster.



Auf allen Buslinien
bitte stets vorne einsteigen
und gültige Fahrkarte vorzeigen.

Die Kurzstreckenkarte: mobil in Kiel.

Erhältlich für den Bereich Kiel, Schilksee, Kronshagen, Heikendorf, Schönkirchen und Schwentinental.

in Kiel für
1,80€
je Fahrt

Gilt

- für eine Fahrt bis zur 4. Haltestelle nach dem Einstieg.
- montags bis freitags ab 9 Uhr.
- sonnabends, sonntags und feiertags ganztägig.

- Umstieg und Fahrtunterbrechung sind nicht möglich.
- Erhältlich im Bus und als Handy-Ticket.

Tipp: Der Kurzstrecktarif ist auch erhältlich zwischen Kiel und Heikendorf, Schönkirchen bzw. Schwentinental für 1,90 € je Fahrt sowie zwischen Kiel und Altenholz bzw. Molfsee, Ortsteil Rammsee, für 2,20 € je Fahrt.

Die Einzelkarte: spontan mobil.

Gilt

- für eine einfache Fahrt in eine Richtung.
- am Geltungstag bis 6 Uhr des Folgetages.
- auf kurzen Strecken (unter Preisstufe 4) maximal 2 Stunden ab Kauf für eine Fahrt in Richtung Fahrtziel.

in Kiel ab
2,40€
je Fahrt

- Umstieg und Fahrtunterbrechung sind möglich.
- Erhältlich im Bus, an Fahrkartenautomaten und Verkaufsstellen der Deutschen Bahn, als Handy-Ticket und als Online-Ticket.

Preisstufe	1p	1	2ki	2	2rd	3	4
Erwachsener	2,00	2,10	2,40	3,00	3,20	3,70	5,50
Kind (bis 14 Jahre)	1,20	1,30	1,50	1,80	1,95	2,30	3,30

1p: Stadtverkehr Preetz/Plön

2ki: Fahrten in Kiel sowie zwischen Kiel und Schilksee (Bus)

2rd: Fahrten zwischen Kiel und Altenholz bzw. Molfsee/Mielkendorf

Pro Erwachsenen-Fahrkarte fahren bis zu 3 Kinder unter 6 Jahren kostenlos mit.

Tipp: Unter www.nah.sh hilft Ihnen der Preisberater, den für Sie richtigen Fahrpreis im SH-Tarif zu finden.

Die 4er-Karte: heute kaufen, irgendwann fahren.

Erhältlich für Fahrten in Kiel und Umland.

über
10%
zur Einzelkarte
sparen

Gilt

- für 4 einfache Fahrten auf der gewählten Strecke.
- ab Entwertung bis 6 Uhr des Folgetages.
- auf kurzen Strecken (unter Preisstufe 4) maximal 2 Stunden ab Entwertung für eine Fahrt in Richtung Fahrtziel.
- im Zug nur für Fahrten im Bereich Kiel und angrenzende Tarifzonen (siehe Tarifzonenplan am Ende der Broschüre).

- Umstieg und Fahrtunterbrechung sind möglich.
- Erhältlich bei Verkaufsstellen, am KVG-Fahrkartenautomaten am Umsteiger Kiel sowie außerhalb von Kiel auch in den Regionalbussen.
- Bitte entwerfen Sie pro Person und Fahrt einen Abschnitt.

Preisstufe	1p	1	2ki	2	2rd	3	4
Erwachsener	7,20	7,50	8,50	10,70	11,40	13,10	19,50
entspricht €/Fahrt	1,80	1,88	2,13	2,68	2,85	3,28	4,88
Kind (bis 14 Jahre)	4,30	4,70	5,30	6,50	7,00	8,20	11,80
entspricht €/Fahrt	1,08	1,18	1,33	1,63	1,75	2,05	2,95

Pro Erwachsenen-Fahrkarte fahren bis zu 3 Kinder unter 6 Jahren kostenlos mit.



© NAH.SH

Die Tageskarte: unterwegs bis in die Nacht.

in Kiel ab
7,20€
pro Tag

Gilt

- für eine Person.
 - für beliebig viele Fahrten hin und zurück auf der gewählten Strecke und am Start- und Zielort.
 - von 0 Uhr bis 6 Uhr des Folgetages.
-
- Erhältlich im Bus, an Fahrkartenautomaten und Verkaufsstellen, als Handy-Ticket und als Online-Ticket.
 - Bitte tragen Sie vor Fahrtbeginn Ihren Namen auf der Karte ein.

Preisstufe	1p	1	2ki	2	2rd	3	4
1 Person	4,00	5,80	7,20	8,70	9,30	10,70	14,90

Pro Tageskarte fahren bis zu 3 Kinder unter 6 Jahren kostenlos mit.

Die Kleingruppenkarte: mit Freunden unterwegs.

in Kiel ab
2,38€
pro Person/
Tag

Gilt

- für bis zu 5 Personen.
 - für beliebig viele Fahrten hin und zurück auf der gewählten Strecke und am Start- und Zielort.
 - montags bis freitags von 9 Uhr bis 6 Uhr des Folgetages.
 - sonnabends, sonntags und feiertags von 0 Uhr bis 6 Uhr des Folgetages.
-
- Erhältlich im Bus, an Fahrkartenautomaten und Verkaufsstellen, als Handy-Ticket und als Online-Ticket.
 - Bitte tragen Sie vor Fahrtbeginn die Namen aller Reisenden auf der Karte ein.

Preisstufe	1p	1	2ki	2	2rd	3	4
bis zu 5 Personen	8,00	10,40	11,90	14,80	15,80	18,30	25,50

Pro Kleingruppenkarte fahren bis zu 3 Kinder unter 6 Jahren kostenlos mit.



© NAH.SH

Die Wochenkarte: 7 Tage, viele Wege.

in Kiel ab
3,40€
pro Tag

Gilt

- eine Woche lang.
 - rund um die Uhr.
 - auf der gewählten Strecke und am Start- und Zielort.
-
- Ist übertragbar auf andere Personen.
 - Ist flexibel – den Starttag können Sie frei wählen.
 - Erhältlich an Fahrkartenautomaten und Verkaufsstellen, außerhalb von Kiel auch in den Regionalbussen.

Preisstufe	1p	1	2ki	2	2rd	3	4
Preis	14,50	15,90	23,80	23,80	25,60	30,40	39,70
entspricht €/Tag	2,07	2,27	3,40	3,40	3,66	4,34	5,67

Pro Wochenkarte fahren bis zu 3 Kinder unter 6 Jahren kostenlos mit.



© istockphoto.de

Ab Mai für 49 Euro
monatlich deutschlandweit
im Nahverkehr
mobil.

04. Fahrkarten für Vielfahrer



Die Monatskarte: (fast) unbegrenzt mobil.

in Kiel ab
2,30€
pro Tag

Gilt

- einen Monat lang.
 - rund um die Uhr.
 - auf der gewählten Strecke und am Start- und Zielort.
-
- Ist übertragbar auf andere Personen.
 - Ist flexibel – den Starttag können Sie frei wählen.
 - Vergünstigte Mitnahme an Wochenenden und Feiertagen: Ein Erwachsener und insgesamt bis zu 3 Kinder bis einschließlich 14 Jahre fahren in Bus und Bahn kostenlos mit.
 - Erhältlich an Fahrkartenautomaten und Verkaufsstellen, außerhalb von Kiel auch in den Regionalbussen.

Preisstufe	1p	1	2ki	2	2rd	3	4
Preis	41,00	46,00	69,00	69,00	74,00	88,00	115,00
entspricht €/Tag	1,37	1,53	2,30	2,30	2,47	2,93	3,83

Pro Monatskarte fahren bis zu 3 Kinder unter 6 Jahren kostenlos mit.

Tipp

Bei Fahrten über den Geltungsbereich Ihrer Zeitkarte hinaus nutzen Sie die günstige Anschlussfahrkarte: In Verbindung mit einer Wochen-, Monats- oder Abo-Karte, die in der Tarifzone 4000 (Kiel) beginnt und/oder endet, kostet die Fahrkarte ab Kiel zu anderen Zielen so eine Preisstufe weniger.

Die Monatskarte im Abo: viel Fahrt für wenig Geld.

in Kiel ab
1,89€
pro Tag

Gilt

- für mindestens 3 Monate rund um die Uhr.
- auf der gewählten Strecke und am Start- und Zielort.
- Jedes Jahr 2 Monate geschenkt: Sie fahren 12 Monate, zahlen aber insgesamt nur den Preis für 10 Monate.
- Ist übertragbar auf andere Personen. Wahlweise auch als persönliche Abo-Karte erhältlich – auf Wunsch mit SH-Card zum Sonderpreis von 5 Euro.
- Vergünstigte Mitnahme an Wochenenden und Feiertagen: Ein Erwachsener und insgesamt bis zu 3 Kinder bis einschließlich 14 Jahre fahren in Bus und Bahn kostenlos mit.
- Kommt bequem per Post zu Ihnen nach Hause.
- Wird monatlich per Lastschrift abgebucht.
- Den Antrag für Ihr Abo erhalten Sie bei den Verkehrsunternehmen und unter www.nah.sh/abo.

Preisstufe	1p	1	2ki	2	2rd	3	4
Preis	34,17	38,33	57,50	57,50	61,67	73,33	95,83
entspricht €/Tag	1,12	1,26	1,89	1,89	2,03	2,41	3,15

Pro Monatskarte im Abo fahren bis zu 3 Kinder unter 6 Jahren kostenlos mit.

Das NAH.SH-Jobticket: lohnt sich.

Das Jobticket ist erhältlich, wenn mindestens 5 Personen in Ihrem Unternehmen ein Abo im SH-Tarif abschließen und Ihr Arbeitgeber einen Fahrtkostenzuschuss zahlt.

Gilt

- wie die Monatskarte im Abo.
- als persönliche Abo-Karte.
- Zusätzlich mögliche Ersparnis von monatlich 50 Euro oder mehr (Stand: April 2023).
- Lohnt sich auch, wenn ab und an von zu Hause aus gearbeitet wird.
- Alle Infos unter www.nah.sh/jobticket.

Fahrkarten für Schule und Ausbildung

Schülerzeitkarten gibt es für Schüler, Auszubildende und Studenten. Sie gelten für Personen ab 12 Jahre nur zusammen mit einer Stammkarte. Die Stammkarte ist bei allen Verkehrsunternehmen erhältlich und muss von der Bildungseinrichtung abgestempelt werden.

Tipp: Auch Teilnehmer an einem freiwilligen sozialen oder ökologischen Jahr können die günstigen Schülerzeitkarten nutzen.

Die Schülerwochenkarte: mobil von montags bis sonntags.

in Kiel ab
1,73€
pro Tag

Gilt

- für eine Kalenderwoche.
- rund um die Uhr.
- auf der gewählten Strecke und am Start und Zielort.
- Ist personengebunden.
- Erhältlich an Fahrkartenautomaten und Verkaufsstellen, außerhalb von Kiel auch in den Regionalbussen.

Preisstufe	1p	1	2ki	2	2rd	3	4
Preis	11,30	12,40	12,10	18,60	20,00	23,70	31,00
entspricht €/Tag	1,61	1,77	1,73	2,66	2,86	3,39	4,43



Die Schülermonatskarte: flexibel und praktisch.

in Kiel ab
1,17 €
pro Tag

Gilt

- für einen Kalendermonat.
 - rund um die Uhr.
 - auf der gewählten Strecke und am Start- und Zielort.
-
- Ist personengebunden.
 - Erhältlich an Fahrkartenautomaten und Verkaufsstellen, außerhalb von Kiel auch in den Regionalbussen.

Preisstufe	1p	1	2ki	2	2rd	3	4
Preis	31,30	35,80	35,00	53,70	57,60	68,50	89,70
entspricht €/Tag	1,04	1,19	1,17	1,79	1,92	2,28	2,99

Tipp

In den Sommerferien könnt ihr mit dem günstigen Sommerferienticket sechs Wochen lang Bahn und Bus in ganz Schleswig-Holstein nutzen. Viele Kooperationspartner bieten zusätzlich reduzierte Eintrittspreise – Tierparks, Museen, Hochseilgärten und mehr. Und mit den Nahverkehrszügen kommt ihr sogar bis nach Hamburg.

Mehr Infos gibt's ab Mai auf www.nah.sh/sofeti.

Die Schülermonatskarte im Abo: immer mobil.

in Kiel ab
0,99 €
je Fahrt

Gilt

- für mindestens 3 Monate rund um die Uhr.
 - auf der gewählten Strecke und am Start- und Zielort.
-
- Ist personengebunden – auf Wunsch mit SH-Card zum Sonderpreis von 5 Euro für 12 Monate oder für einmalig 10 Euro mit Gültigkeit bis zum 19. Geburtstag.
 - Kommt bequem per Post nach Hause.
 - Wird monatlich per Lastschrift abgebucht.
 - Den Antrag für das Abo gibt es bei den Verkehrsunternehmen und unter www.nah.sh/abo.

Preisstufe	1p	1	2ki	2	2rd	3	4
Preis	27,55	31,52	30,00	47,27	50,71	60,30	78,97
entspricht €/Tag	0,91	1,04	0,99	1,55	1,67	1,98	2,60

Das NAH.SH-Jobticket für Auszubildende.

Das Jobticket ist für Auszubildende erhältlich, wenn mindestens 5 Personen im Unternehmen ein Abo im SH-Tarif abschließen und der Arbeitgeber einen Fahrtkostenzuschuss zahlt.

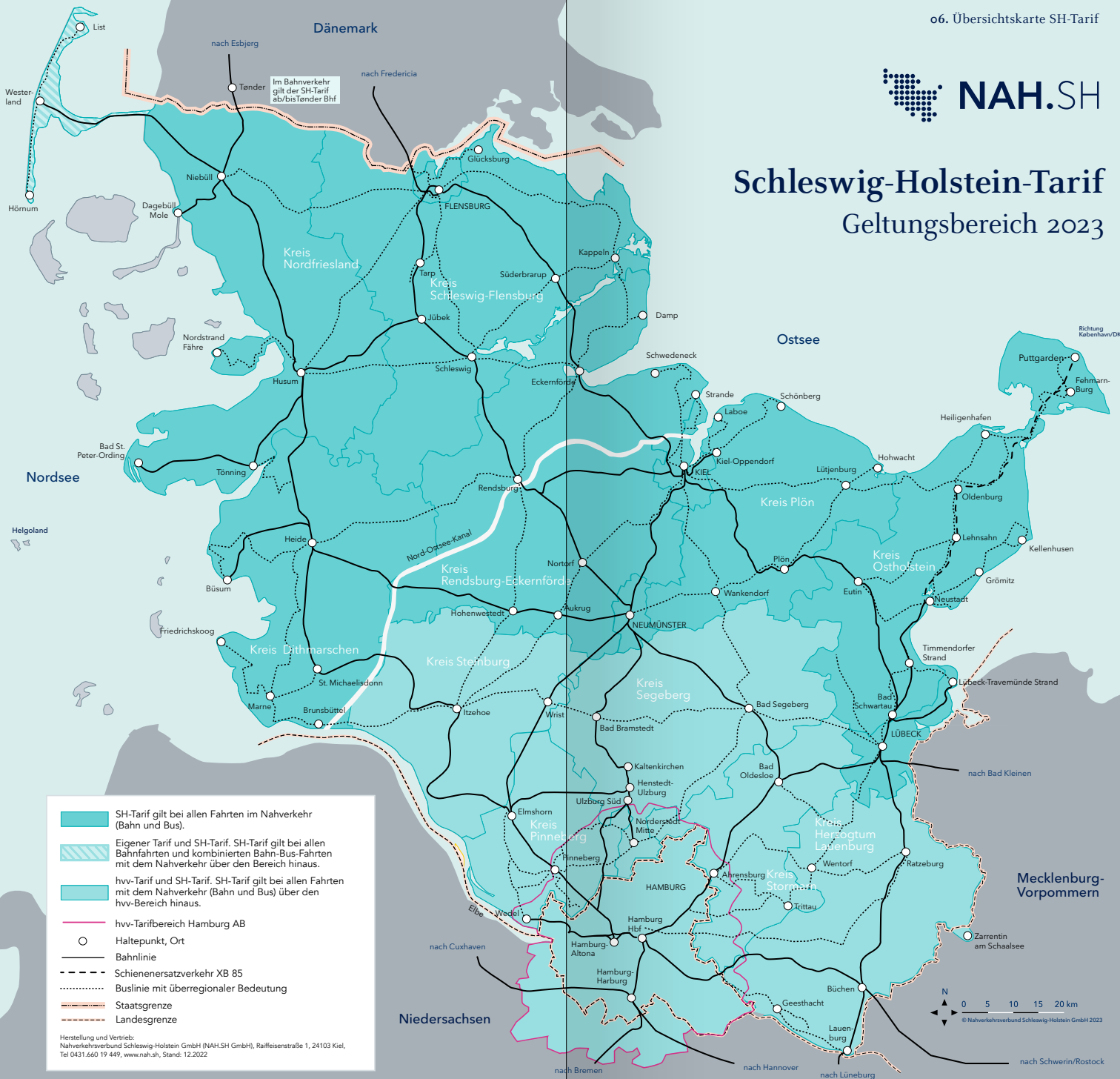
Gilt

- wie die Schülermonatskarte im Abo.
-
- Zusätzlich mögliche Ersparnis von monatlich 50 Euro oder mehr (Stand: April 2023).
 - Alle Infos unter www.nah.sh/jobticket.



Schleswig-Holstein-Tarif

Geltungsbereich 2023



Service

Wo bekomme ich meine Fahrkarte?

Fahrkarten des SH-Tarifs erhalten Sie an den Automaten und Verkaufsstellen der Verkehrsunternehmen sowie in den Bussen beim Fahrpersonal.

	Fahrpersonal im Bus	Fahrkarten- automat	Verkaufs- stellen	Handy-Ticket Online-Ticket
Kurzstreckenkarte	•			• ⁷⁾
Einzelkarte	•	• ³⁾	• ³⁾	•
4er-Karte	• ¹⁾	• ⁵⁾	•	
Tageskarte	•	•	•	•
Kleingruppenkarte	•	•	•	•
Wochenkarte	• ⁴⁾	•	•	
Wochenkarte Schüler/Azubi	• ⁴⁾	•	•	
Monatskarte	• ⁴⁾	•	•	
Monatskarte im Abo			• ²⁾	
Monatskarte Schüler/Azubi	• ⁴⁾	•	•	
Monatskarte Abo Schüler/Azubi			• ²⁾	
Fahrradtageskarte	•	•	•	•
Fahrradeinzelkarte	•			
SH-Card	• ¹⁾		• ²⁾	• ⁶⁾

¹⁾ Außerhalb von Kiel, Flensburg und Neumünster.

²⁾ Bestellschein.

³⁾ Nur an Verkaufsstellen/ Automaten der Deutschen Bahn.

⁴⁾ Außerhalb von Kiel, Lübeck und Neumünster.

⁵⁾ Nur am KVG-Automaten am Umsteiger Kiel.

⁶⁾ Bestellschein: www.nah.sh/sh-card.

⁷⁾ als Handy-Ticket mit der NAH.SH-App.

Handy-Tickets erhalten Sie mit der NAH.SH-App - verfügbar im AppStore und bei Google Play - oder über den DB Navigator.

Online-Tickets buchen Sie unter www.nah.sh oder www.bahn.de.

Hinweis: Falls Sie keine Fahrkarte bekommen, weil z. B. der Automat defekt ist oder über kein Wechselgeld mehr verfügt, wenden Sie sich bitte vor Fahrtantritt unaufgefordert an den Zugbegleiter oder Triebfahrzeugführer. Denn auch in diesen Fällen benötigen Sie eine gültige Fahrkarte vor Fahrtantritt. **Hinsetzen und Abwarten wird wie eine Fahrt ohne gültige Fahrkarte gewertet – das kostet 60 Euro!**

Kann ich Fahrkarten zurückgeben?

Vor dem ersten Geltungstag wird der gezahlte Fahrpreis gegen Rückgabe der Fahrkarte erstattet. Bei Zeitkarten ist ab dem ersten Geltungstag eine anteilige Erstattung möglich. Vor dem ersten Geltungstag können Fahrkarten auch umgetauscht werden.

Umtausch und Erstattung sind nur an Verkaufsstellen des Unternehmens möglich, bei dem die Fahrkarte erworben wurde. Bei Handy- und Online-Tickets sind Widerruf, Rückgabe, Umtausch und Erstattung ausgeschlossen.

Was ist die NAH.SH-Garantie?

Wenn Ihr Zug mehr als 20 Minuten verspätet sein Ziel erreicht und Sie mit einer Fahrkarte des SH-Tarifs gefahren sind, entschädigen wir Sie. Wenn Sie mit einer Einzelkarte gereist sind, erhalten Sie 50% des Fahrkartenpreises zurück. Bei allen anderen Fahrkarten erhalten Sie eine anteilige Entschädigung. Ihren Antrag stellen Sie bequem unter www.nah.sh. Dort finden Sie auch alle weiteren Informationen zur NAH.SH-Garantie.

Wo erhalte ich weitere Informationen?

Alle Informationen zum Nahverkehr in Schleswig-Holstein gibt es auf www.nah.sh: landesweite Fahrplanauskunft für Bahn und Bus, Preisberater, Ticket-Shop. Hier finden Sie auch die ausführlichen Tarifbestimmungen.

Von montags bis sonnabends von 8 bis 18 Uhr hilft Ihnen der **NAH.SH-Kundendialog** gerne weiter – unter **T 04 31.660 19 449**.

Auch bei den Verkehrsunternehmen erhalten Sie Informationen. Kontaktdaten finden Sie auf der Rückseite dieser Broschüre.

Vorverkaufsstellen

Stadtgebiet Kiel (nach Stadtteil und Straße)	
Innenstadt	
KVG-Servicezentrale im Umsteiger (Mo.-Fr. 6:30-19:00 Uhr, Sa. 8:15-16:00 Uhr)	Sophienblatt 29
SFK-Verkaufsstelle	Bahnhofsbrücke, Kaistraße 51
DB Reisezentrum Kiel Hbf*	Hauptbahnhof, Sophienblatt 25-27
Tabakwaren Schwandt	Andreas-Gayk-Straße 19
Schmidt-Reisen*	Raiffeisenstraße 1
Welcome Center Kieler Förde	Stresemannplatz 1-3
Blücherplatz	
Strichmännchen	Blücherplatz 8
Brunswik	
Spätiosk	Holtener Straße 92
Wiker Kiosk	Holtener Straße 303
Ellerbek	
MARKANT-Markt	Philipp-Reis-Weg 2
Elmschenhagen-Süd	
Famila-Markt (Information)	Preetzer Straße 298
Tabakwaren Schulz	Teplitzer Allee 14
Exerzierplatz	
Tabakwaren Schwandt	Exerzierplatz 15
Tabakwaren Heinrich	Möllingstraße 19
Friedrichsort	
Tabakshop Grube im REWE-Markt	An der Schanze 40
Gaarden	
KVG-Servicepunkt (Mo.-Fr. 07:00-17:00 Uhr)	Werftstraße 233-243
Tabakwaren Zaher	Elisabethstraße 32
Tabakwaren Glass	Elisabethstraße 56
Jugendherberge	Johannesstraße 1
Hassee	
Edeka Lutz Andersen	Hamburger Chaussee 178
CITTI-PARK (Information)	Mühlendamm 1
REWE-Center	Winterbeker Weg 44
Hasseldieksdamm	
Tabakwaren Mhamad	Hofholzallee 220

Holtenau	
Lotto in Holtenau	Eckenerplatz 10
Mettenhof	
Kiosk Schultz	Aalborgring
Isa Kiosk im Famila Markt	Kurt-Schumacher-Platz 4
Neumeimersdorf	
Famila-Markt (Information)	Grot Steenbusch 35
Neumühlen-Dietrichsdorf	
Tabakwaren Liedtke	Langer Rehm 17
Famila-Markt (Information)	Schönkirchener Straße 80
Projensdorf	
TikTak Kiosk	Gurllitzplatz 2
Russee	
Tabakwaren Zimmermann	Rendsburger Landstraße 359
Tobacco & More Shop Russee	Seekoppelweg 2
Schilksee	
Pressepoint Sass im REWE-Markt	Langenfelde 126a
Schreventich	
MARKANT-Markt	Alte Weide 4
Pressezentrum Wiechmann	Westring 244
Suchsdorf	
Edeka Sven Fiedler	Dr.-Hell-Straße 1
Südfriedhof	
Presse und Tabakwaren am Hans-Söhnker-Eck	Jeßstraße 1
Lotto Zeibig-Andree	Ringstraße 59
Wellingdorf	
Tabakwaren Bongartz	Schönberger Straße 5
REWE-Markt (Postagentur)	Schönberger Straße 133
Wellsee	
Maui's Spielen & Lernen	Segeberger Landstraße 87
Wik	
Famila-Markt (Information)	Prinz-Heinrich-Straße 20

Kieler Umland und Region (nach Ort)	
Altenholz	
Tobacco & More Shop Altenholz	Altenholzer Straße 9-11
Bordesholm	
DB Video-Reisezentrum*	Mühlenstraße 2
Flintbek	
MARKANT-Markt	Eiderkamp 1
Reisecenter Alltours-RoPe Reisebüro*	Eiderkamp 1
Heikendorf	
Kiosk Deppe (SFK-Anleger)	Anlegebrücke Möltenort
Krüger's Ecklädchen	Möltenorter Weg 55
Edeka Aktiv Markt Ristow	Tobringer 4
Kronshagen	
Tobacco & More Shop im REWE-Markt	Suchsdorfer Weg 7
Laboe	
Postagentur Leopold	Dellenberg 12
SFK-Verkaufsstelle	Anlegebrücke Laboe
Mönkeberg	
Edeka Aktiv Markt Ristow	Am Eksol 18
Plön	
NAH.SH-Kundenzentrum*	Bahnhofstraße 5
Preetz	
NAH.SH-Kundenzentrum*	Bahnhofstraße 26
Schönkirchen	
Lottoshop Schwandt am REWE-Markt	Pahlblöken 2a
Schwentinental-Klausdorf	
Lottoshop Schwandt im REWE-Markt	Klingenbergstraße 64
Strande	
Topkauf Schröder	Dorfstraße 1

* Bei diesen Vorverkaufsstellen sind 4er-Karten nicht erhältlich.

Preisbeispiele für Fahrten ab Kiel

Preise für Verbindungen in Kiel und Umland können Sie ganz leicht mit dem Tarifzonenplan auf der nächsten Seite ermitteln.

Start	Ziel mit Wegeangabe	Einzelkarte	Einzelkarte Kind bis 14 Jahre	Einzelkarte BahnCard/ SH-Card	Tageskarte 1 Person	Kleingruppenkarte bis zu 5 Personen	entspricht Preis pro Person ab
Kiel	Neumünster	10,00	6,00	7,50	19,20	35,30	7,06
Kiel	Hamburg - über Neumünster	25,70	15,45	19,30	33,90	40,70	8,14
Kiel	Eckernförde	10,00	6,00	7,50	19,20	35,30	7,06
Kiel	Flensburg	20,90	12,55	15,70	33,90	40,30	8,06
Kiel	Rendsburg	10,00	6,00	7,50	19,20	35,30	7,06
Kiel	Schleswig - über Rendsburg - über Eckernförde	14,00 11,90	8,40 7,15	10,50 8,95	27,00 22,80	38,80 38,80	7,76 7,60
Kiel	Plön	8,50	5,10	6,40	16,90	33,40	6,68
Kiel	Eutin	11,90	7,15	8,95	22,80	38,00	7,60
Kiel	Lübeck	20,90	12,55	15,70	33,90	40,30	8,06
Kiel	Oldenburg - über Lütjenburg	11,90	7,15	8,95	22,80	38,00	7,60
Kiel	Gesamtnetz SH-Tarif ¹⁾	-	-	-	35,50	42,90	8,58

1) ohne Busverkehr auf Sylt

Alle Angaben ohne Gewähr

Tipp

Sie fahren häufiger?
Nutzen Sie das Deutschland-
ticket für 49 Euro im Monat.
Infos und Bestellung bei Ihrem
Verkehrsunternehmen und
unter [www.nah.sh/
deutschlandticket](http://www.nah.sh/deutschlandticket).

Kinderleicht den Fahrpreis ermitteln.

Im Bereich Kiel und Umland richtet sich der Preis Ihrer Fahrkarte nach der Anzahl der befahrenen Tarifzonen:

- Fahrpreis für eine Tarifzone ist Preisstufe 1. Mit jeder weiteren befahrenen Zone kommt eine Preisstufe dazu.
- Für die Zone 4000 (Kiel) werden 2 Preisstufen berechnet.
- Für Strecken mit mehr als 6 Zonen nutzen Sie den Preisberater auf www.nah.sh.

Besonderheiten

- Bei Fahrten in der Zone 4000 (Kiel) sowie zwischen den Zonen 4000 und 3130 (Schilksee) gilt Preisstufe 2ki.
- Bei Fahrten zwischen der Zone 4000 (Kiel) und einer der Zonen 5120 (Schwentinental), 5130 (Heikendorf) oder 5140 (Schönkirchen) gilt Preisstufe 2.
- Bei Fahrten zwischen der Zone 4000 (Kiel) und der Zone 3130 (Molfsee, Mielkendorf) oder 3140 (Altenholz) gilt Preisstufe 2rd.
- In den Stadtverkehren Preetz sowie Plön gilt Preisstufe 1p.
- SH-Card und BahnCard gelten nicht bei Fahrten im Binnenverkehr des Bereichs Zone 4000 (Kiel) und umschließender Zonenring.
- 4er-Karten gelten im Zug nur für Fahrten mit Start und Ziel im Bereich der Zone 4000 (Kiel) und umschließender Zonenring.

Besonderheiten im Fährverkehr

- Bei Fahrten mit der Kieler Fördeschiffahrt wird mindestens Preisstufe 2 berechnet, innerhalb der Zone 4000 (Kiel) Preisstufe 2ki.
- Es wird ein Bordzuschlag je Fahrt und je Person bzw. Hund erhoben:

Bordzuschlag je Fahrt und je Person/Hund	Erwachsener	Kind/Hund
Einzel-, 4er-, Tages- und Kleingruppenkarten	1,00	0,50
Wochen-, Monats- und Abo-Karten ¹⁾	0,50	0,25

1) jedoch nur im Winterfahrplan der Linie F1

Tipp: Für eine einfache Fahrt mit der Linie F2 sind an Bord der Fähren Einzelkarten zum ermäßigten Preis erhältlich (Erw. 1,00 €, Kind 0,50 €, inkl. Bordzuschlag). Die Fahrradmitnahme ist auf der Linie F2 kostenlos.

Preisstufen im SH-Tarif Kiel und Umland

2. KLASSE	1p	1	2ki	2	2rd	3	4	5	6
Kurzstreckenkarte	-	1,80	1,80	1,90	2,20	-	-	-	-
Kurzstreckenkarte Kind ³⁾	-	1,10	1,10	1,10	1,30	-	-	-	-
Einzelkarte	2,00	2,10	2,40	3,00	3,20	3,70	5,50	6,90	8,50
Einzelkarte Kind ³⁾	1,20	1,30	1,50	1,80	1,95	2,30	3,30	4,20	5,10
Einzelkarte BahnCard/ SH-Card	1,50	1,60	-	2,25	-	2,80	4,15	5,20	6,40
Einzelkarte Kind BahnCard/ SH-Card ³⁾	0,90	1,00	-	1,35	-	1,75	2,50	3,15	3,85
4er-Karte	7,20	7,50	8,50	10,70	11,40	13,10	19,50	24,40	30,10
4er-Karte Kind ³⁾	4,30	4,70	5,30	6,50	7,00	8,20	11,80	15,00	18,20
Tageskarte ¹⁾	4,00	5,80	7,20	8,70	9,30	10,70	14,90	16,10	16,90
Kleingruppenkarte ²⁾	8,00	10,40	11,90	14,80	15,80	18,30	25,50	29,20	33,40
Wochenkarte	14,50	15,90	23,80	23,80	25,60	30,40	39,70	50,00	59,40
Wochenkarte Schüler/ Auszubildende	11,30	12,40	12,10	18,60	20,00	23,70	31,00	38,90	46,30
Monatskarte	41,00	46,00	69,00	69,00	74,00	88,00	115,00	145,00	172,00
Monatskarte Abo	34,17	38,33	57,50	57,50	61,67	73,33	95,83	120,83	143,33
Monatskarte Schüler/ Auszubildende	31,30	35,80	35,00	53,70	57,60	68,50	89,70	112,90	133,90
Monatskarte Abo Schüler/ Auszubildende	27,55	31,52	30,00	47,27	50,71	60,30	78,97	99,39	117,88
Fahrradtageskarte	5,00	5,00	5,00	5,00	5,00	5,00	5,00	5,00	5,00
Fahrradeinzelkarte ⁴⁾	2,00	2,10	2,40	3,00	3,20	3,70	-	-	-
SFK Fahrradwochenkarte ⁵⁾	-	-	15,90	15,90	-	15,90	-	-	-
SFK Fahrradmonatskarte ⁵⁾	-	-	46,00	46,00	-	46,00	-	-	-

1p: Stadtverkehr Preetz/Plön

2ki: Fahrten in Kiel oder zwischen Kiel und Schilksee (Bus)

2rd: Fahrten zwischen Kiel und Altenholz

bzw. Molfsee/Mielkendorf

1) 1 Person

2) bis zu 5 Personen

3) bis einschließlich 14 Jahre

4) nur im Busverkehr und bei der Kieler Fördeschiffahrt

5) nur bei der Kieler Fördeschiffahrt

Alle Angaben ohne Gewähr

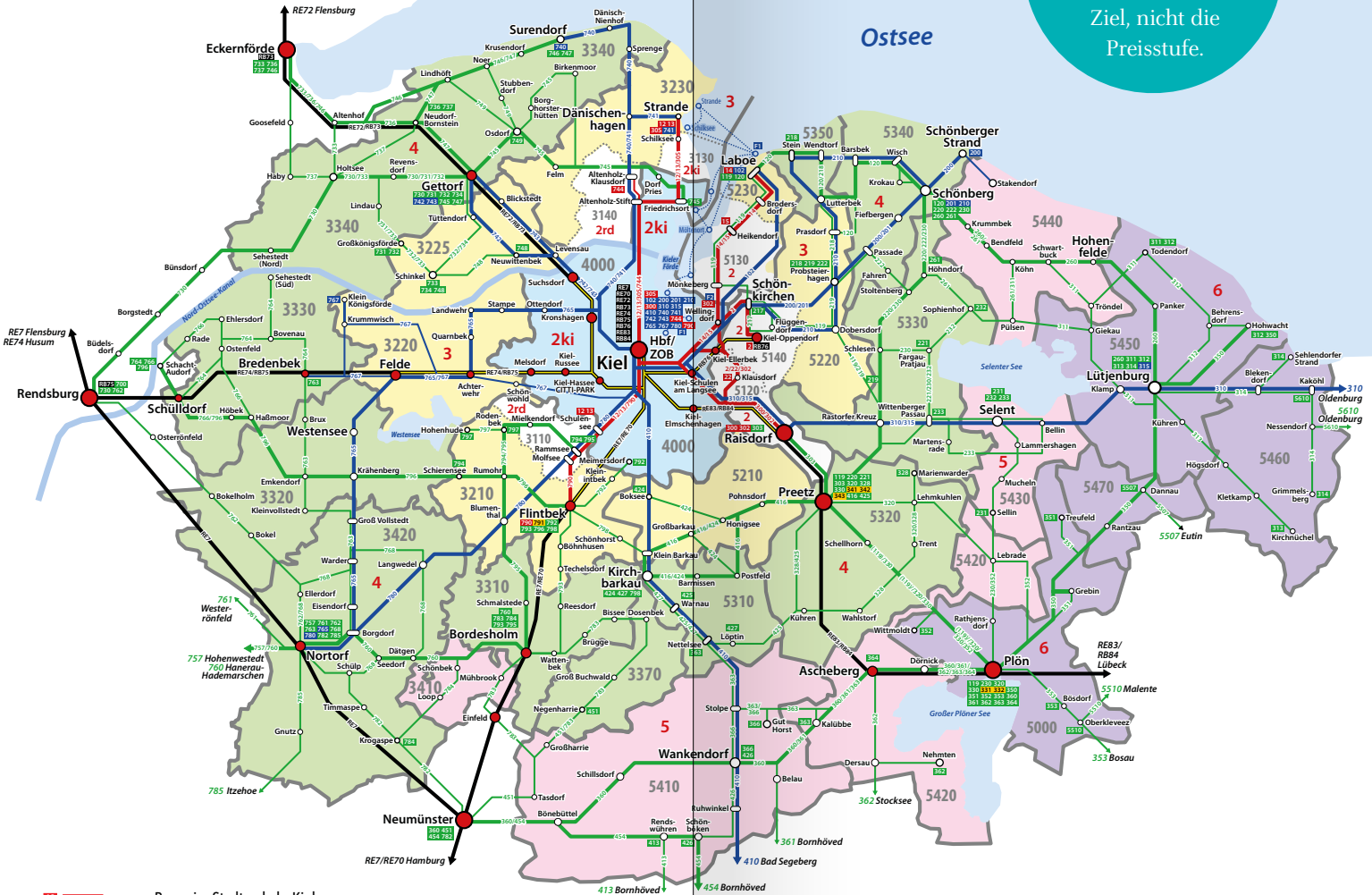
SH-Card und BahnCard gelten nicht bei Fahrten im Binnenverkehr des Bereichs Tarifzone 4000 (Kiel) und umschließender Zonenring.



Liniennetz und Tarifzonen in Kiel und Umland

Stand: 01.04.2023

Tip
Beim Fahrkartenkupfen nennen Sie bitte stets Ihr Ziel, nicht die Preisstufe.



- 12 Busse im Stadtverkehr Kiel
(Teildarstellung nur der Kieler Buslinien, die aus der Tarifzone 4000 in die Nachbargemeinden herausfahren)
- 780 Regionalbusse von Kiel ins Umland
(nur Hauptlinienwege, einzelne Stichfahrten siehe Fahrplan)
- 745 Regionalbusse im Kieler Umland
(nur Hauptlinienwege, einzelne Stichfahrten siehe Fahrplan)
- 331 Stadt-/Ortslinien in Preetz, Plön und Flintbek
- 4000 Bahnstrecke, auf der die 4er-Karte anerkannt wird
- RB75 RB75 Regionalbahn/Regionalexpress mit Bahnhof
- 1 Förderschiffahrt mit Anleger

3210 Tarifzonennummer
— Tarifzongrenze

2 3 4 5 6 Preisstufe bei Start/Ziel in Kiel (Zone 4000)

Sonderbereiche:
Nur bei Fahrten mit Start/Ziel in der Tarifzone 4000 relevant, ansonsten zählen die Orte zur gelben Zone. (Erläuterung siehe Fahrpreisermittlung)

Den interaktiven Liniennetzplan für Kiel gibt es unter netzplan-kiel.de.

Ihre Partner in Kiel und Umland

 <p>KVG fahr ich gern!</p>	<p>KVG Kieler Verkehrsgesellschaft mbH T 04 31.22 03 22 03 www.kvg-kiel.de/kontakt www.kvg-kiel.de</p>
 <p>DB Autokraft</p>	<p>Autokraft GmbH T 04 31.38 67 10 24 kundendialog.regiobusnord@deutschebahn.com www.dbregiobus-nord.de</p>
 <p>VKP</p>	<p>Verkehrsbetriebe Kreis Plön GmbH T 04 31.70 58 58 info@vkp.de www.vkp.de</p>
 <p>SFK</p>	<p>Schlepp- und Fährgesellschaft Kiel mbH – SFK T 04 31.594 12 66 ahoi@sfk-kiel.de www.sfk-kiel.de</p>
 <p>DB Regio Schleswig-Holstein</p>	<p>DB Regio AG, Regio Schleswig-Holstein T 04 31.53 44 05 00 kundendialog.schleswig-holstein@deutschebahn.com www.bahn.de/regio-sh</p>
 <p>erixx</p>	<p>erixx Holstein GmbH T 04 51.69 33 11 55 kundenzentrum-sh@erixx.de www.erixx.de</p>

Herausgeber

NAH.SH GmbH
Raiffeisenstr. 1
24103 Kiel

NSH GmbH
Hamburger Chaussee 10
24114 Kiel

www.nah.sh

Telefonische Auskünfte rund um den Nahverkehr erteilt der NAH.SH-Kundendialog montags bis sonnabends von 8 bis 18 Uhr unter T 04 31.660 19 449.