

Sehr geehrte Fahrgäste,

aufgrund des Baus des Kleinen Kiel-Kanals wird ab 3. September die Holstenbrücke in der Kieler Innenstadt für den Verkehr gesperrt werden. PKW und Busse sind von dieser Vollsperrung, die auch den Berliner Platz, die Andreas-Gayk-Straße ab Hafensstraße und den Wall beinhaltet, gleichermaßen betroffen. Für unsere Fahrgäste bedeutet dieses konkret: die beiden viel genutzten Haltestellen »Holstenbrücke« und »Bootshafen« können von den Bussen nicht mehr angefahren werden.

Die KVG möchte ihre Fahrgäste auch während des Baus des Kleinen Kiel-Kanals möglichst nahe an die Geschäfte, Banken, Opernhaus etc. in der Kieler Innenstadt bringen. Dazu wird es künftig eine neue Haltestelle »Martensdamm« in Höhe der HSH-Nordbank sowie eine temporäre Bushaltestelle »Schwedenkai« geben. Damit wird die Möglichkeit vorhanden sein, die Altstadtinsel mit dem Bus zu erreichen.

Die Buslinien, die bisher an der »Holstenbrücke« hielten, fahren auf neuen Strecken. Bitte beachten Sie dazu die in diesem Flyer abgebildete Karte.

So fährt die **Linie 11** – künftig die »**Innenstadtlinie**« genannt – vom Hauptbahnhof kommend neu über den Ziegelteich und die Rathausstraße zur Haltestelle »Rathaus/Opernhaus« und »Martensdamm«. Hier haben Sie Gelegenheit auszusteigen, wenn Sie zur Altstadt möchten.

Die »**Innenstadtlinie 11**« wird die einzige Buslinie sein, die während der gesamten Bauzeit des Kleinen Kiel-Kanals über die Bergstraße fährt.

Die **Buslinien 50/51 und 71/72** fahren vom Hauptbahnhof über die Haltestelle »Ziegelteich« zur Haltestelle »Dammstraße« und dann weiter auf dem üblichen Linienweg.

Die **Buslinien 100 und 101** fahren ebenfalls vom Hauptbahnhof über die Haltestelle »Ziegelteich« zur Haltestelle »Exerzierplatz« und von dort weiter.

An der **Haltestelle »Andreas-Gayk-Straße«** halten nur noch die Busse der Linien 30S/32, 41/42, 60S, 61/62, 81, 91, 92, 501/502 und 900/901. Sie fahren über die Hafensstraße zur nächsten Haltestelle »Schwedenkai« (Linien 81, 91, 92, 501 und 502) bzw. »Seegarten, Ostseekai« (Linien 32, 41, 42, 61, 62, 900 und 901).

Das Ziel der KVG ist, dass die Innenstadt trotz der Sperren weiter mit dem ÖPNV gut erreichbar ist. Wir haben dafür unser Liniennetz umgestellt, die Fahrpläne angepasst und zusätzliche Fahrzeuge beschafft sowie Mitarbeiter/-innen eingestellt.

Wir bitten Sie um Verständnis, wenn es trotzdem zu Verlängerungen von Fahrtzeiten kommt.

Um aktuelle Informationen über die Fahrpläne zu erhalten, empfehlen wir die Homepage der KVG unter www.kvg-kiel.de sowie das Infotelefon, welches Sie unter der Rufnummer 0431 / 2203 2203 erreichen. Auf dem interaktiven Netzplan www.netzplan-kiel.de gibt es ebenfalls immer aktuelle Auskünfte über Haltestellen, Abfahrtszeiten etc.



Im Folgenden haben wir für Sie die häufigsten Fragen im Zusammenhang mit dem Umbau der Holstenbrücke zusammengestellt:

Welche Haltestellen können auf Grund der Baumaßnahmen nicht mehr bedient werden?

- Ab dem 03.09.2017 werden die Haltestellen Holstenbrücke und Bootshafen nicht mehr bedient. Die Haltestelle Lorentzendamm wird ebenso wie die neue Haltestelle Martensdamm nur von der Innenstadt-Linie 11 bedient.

Welche Ersatzhaltestellen gibt es?

- Für die Haltestelle Holstenbrücke: Schwedenkai (neu) und Martensdamm (neu)
- Für die Haltestelle Bootshafen: Seegarten, Ostseekai und Andreas-Gayk-Straße
- Für die über Ziegelteich umgeleiteten Linien: Haltestelle Ziegelteich

Welche Linien halten an der neuen Haltestelle Martensdamm?

- Vorerst nur Linie 11

Welche Linien halten an der Ersatzhaltestelle Schwedenkai?

- Linien 81, 91, 92, 501, 502, 701, 703, 705

Welche Linien halten an der Haltestelle Seegarten, Ostseekai?

- Linien 32, 41, 42, 61, 62, 900, 901

Welche Linien halten an der Haltestelle Ziegelteich?

- Linien 11, 22, 31, 34, 50, 51, 71, 72, 100, 101, 300, 704, 902S

Aus welchem Grund halten nicht alle Linien, die bisher an der Holstenbrücke bzw. am Bootshafen gehalten haben, an den Haltestellen Schwedenkai und Seegarten?

- Die Kapazitäten (Aufstellfläche für Busse) sind an beiden Haltestellen erschöpft, so dass keine sichere Abwicklung von weiteren Haltevorgängen möglich ist.
- Die Fahrzeiten aller Linien, die diesen Bereich durchfahren müssen, würden sich dadurch noch mehr verlängern.

Warum hält die Linie 30S weder an der Ersatzhaltestelle Schwedenkai noch Seegarten?

- Die Linie 30S ist ein Schnellbus, der die Innenstadt möglichst schnell durchfahren soll. Durch die Umleitung ist er schon langsamer geworden. Zudem sind die Haltestellen Schwedenkai und Seegarten, Ostseekai bereits stark belastet. Alternativ steht die Haltestelle Andreas-Gayk-Straße zur Verfügung.

Über welchen Zeitraum werden die Baumaßnahmen gehen?

- Das Ende der Baumaßnahmen ist für 2020 geplant.

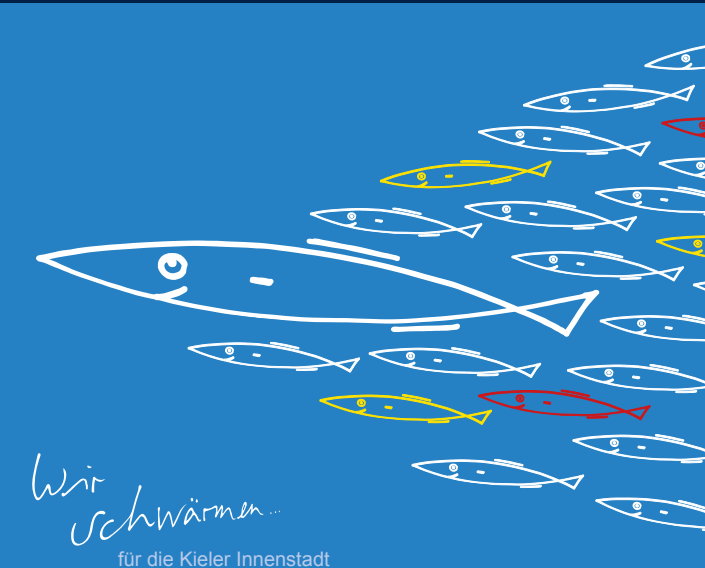
Wird es weitere Änderungen geben?

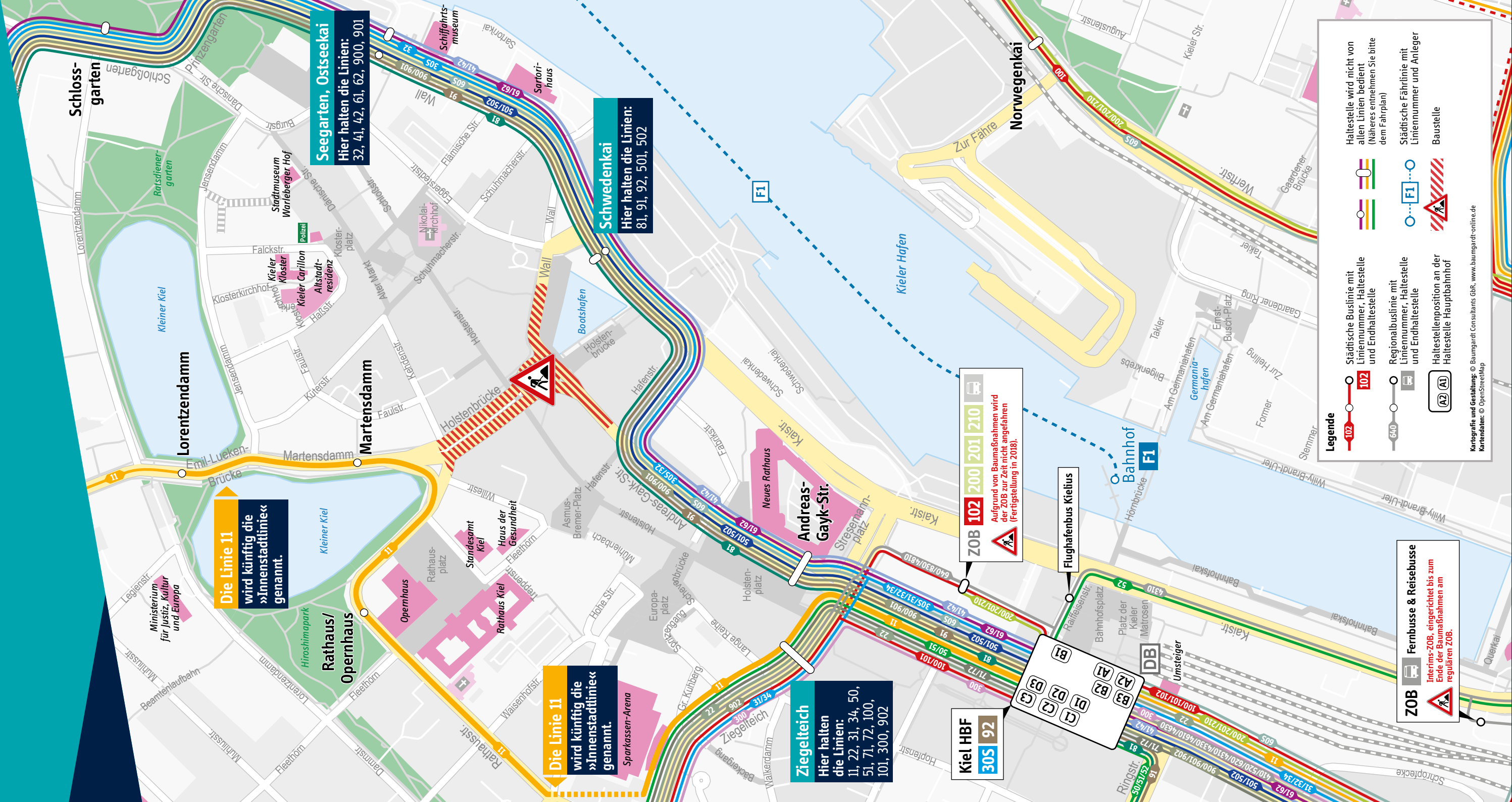
- Ja: Von Frühjahr 2018 bis Herbst 2018 werden in der Rathausstraße neue Haltestellen gebaut. In dieser Zeit wird die Linie 11 statt über den Martensdamm und Rathausstraße über den Jensendamm geführt.

Werden die Busse nach Abschluss der Baumaßnahmen wieder über die Holstenbrücke fahren? Wo werden sie halten?

- Nach Abschluss der Baumaßnahme im Jahr 2020 werden die Busse ihre alten Linienwege befahren und die Haltestelle Bootshafen wieder bedienen. Die Haltestelle Holstenbrücke wird allerdings dauerhaft entfallen. Ersatz hierfür sind die neue Haltestelle Martensdamm und die dann zwischen Kleiner Kiel und Rathaus verlegte Haltestelle Rathaus/Opernhaus.

Ab 3. September 2017: Neue Linienwege für die Busse in der Kieler Innenstadt





Die Linie 11 wird künftig die »Innenstadtlinie« genannt.

Seegarten, Ostseekai
Hier halten die Linien:
32, 41, 42, 61, 62, 900, 901

Schwedenkai
Hier halten die Linien:
81, 91, 92, 501, 502

Die Linie 11 wird künftig die »Innenstadtlinie« genannt.

Ziegelteich
Hier halten die Linien:
11, 22, 31, 34, 50, 51, 71, 72, 100, 101, 300, 902

ZOB
102, 200, 201, 210
Aufgrund von Baumaßnahmen wird der ZOB zur Zeit nicht angefahren (Fertigstellung in 2018).

Kiel HBF
305, 92

ZOB Fernbusse & Reisebusse
Interims-ZOB, eingerichtet bis zum Ende der Baumaßnahmen am regulären ZOB.

Legende

- Städtische Buslinie mit Liniennummer, Haltestelle und Endhaltestelle
- Regionale Buslinie mit Liniennummer, Haltestelle und Endhaltestelle
- Haltestelle wird nicht von allen Linien bedient (Näheres entnehmen Sie bitte dem Fahrplan)
- Städtische Fährlinie mit Liniennummer und Anleger
- Baustelle

102 **640** **F1** **A1** **A2**

Kartografie und Gestaltung: © Baumgardt Consultants GmbH, www.baumgardt-online.de
Kartendaten: © OpenStreetMap

Informationen zum Nahverkehr erhalten Sie unter:

Servicezentrale im »Umsteiger«
Sophienblatt 29 (am Kieler Hauptbahnhof)

Öffnungszeiten:
Montag – Freitag 6.30 – 19.00 Uhr
Samstag 8.15 – 16.00 Uhr

Servicepunkt im Betriebshof Wertstraße
Wertstraße 233/243

Öffnungszeiten:
Montag - Freitag 7.00 – 17.00 Uhr

Herausgeber:
KVG Kieler Verkehrsgesellschaft mbH
Telefon (0431) 2203 2203
www.kvg-kiel.de

Eigenbetrieb Beteiligungen
der Landeshauptstadt Kiel
www.kiel.de

Auflage: 20.000 / 2017